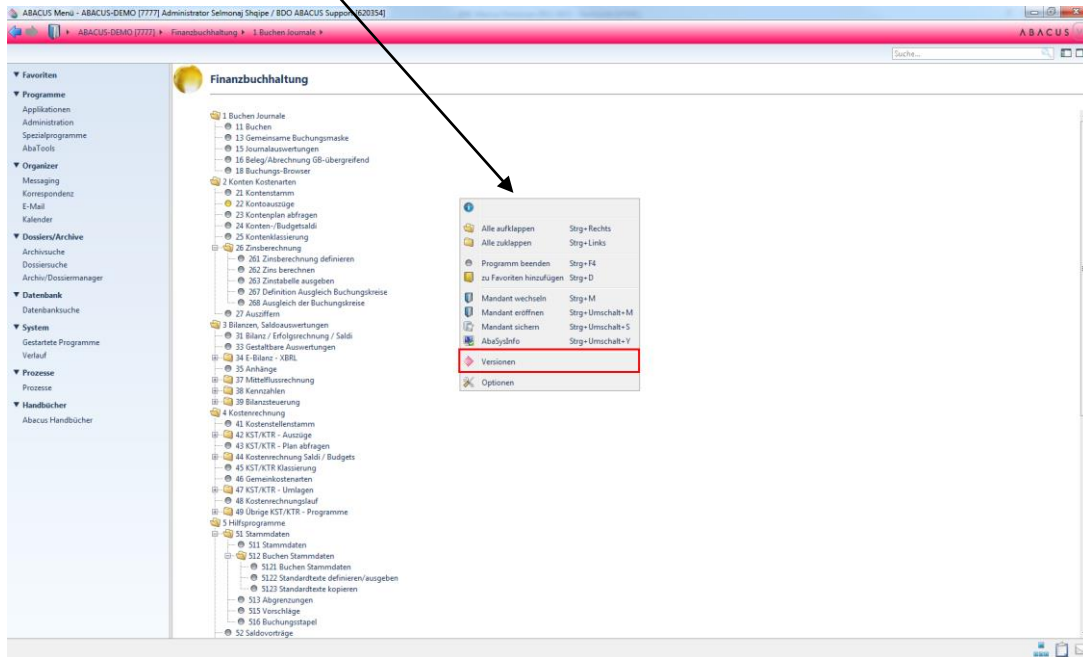


Abacus-Patch herunterladen und installieren

Kontrolle, welche Abacus-Version installiert ist.

Mit rechter Maustaste Fenster öffnen



Version aufrufen

Applikation	Version	Build	Jahr	CD Datum	Patch Datum
Finanzbuchhaltung	2015.11	-	2015	20.02.2015	-
Debitorenbuchhaltung	2015.11	-	2015	20.02.2015	-
Kreditorenbuchhaltung	2015.11	-	2015	20.02.2015	-
Lohnbuchhaltung	2015.11	-	2015	20.02.2015	-
CRM	2015.11	-	2015	20.02.2015	-
Auftragsbearbeitung	2015.11	-	2015	20.02.2015	-
Human Resources	2015.11	-	2015	20.02.2015	-
FibuLight	2015.11	-	2015	20.02.2015	-
Anlagenbuchhaltung	2015.11	-	2015	20.02.2015	-
Projektverwaltung	2015.11	-	2015	20.02.2015	-
Electronic Banking	2015.11	-	2015	20.02.2015	-
E-Business	2015.11	-	2015	20.02.2015	-
LohnLight	2015.11	-	2015	20.02.2015	-
WorkFlow	2015.11	-	2015	20.02.2015	-
Produktions-Planungs-System	2015.11	-	2015	20.02.2015	-
Service- und Vertragsmanagement	2015.11	-	2015	20.02.2015	-
Informationsmanagement	2015.11	-	2015	20.02.2015	-
Ababau	2015.11	-	2015	20.02.2015	-
Fakturierung	2015.11	-	2015	20.02.2015	-
Immobilien-Management	2015.11	-	2015	20.02.2015	-
Lohnbuchhaltung Deutschland	-	-	-	-	-
ABACUS Toolkit	2015.11	-	2015	20.02.2015	20.06.2015

Patch von Abacus-Homepage herunterladen

<http://www.abacus.ch/de/downloads-page/servicepacks>

PRODUKTE PARTNER SERVICE & SUPPORT UNTERNEHMEN

Servicepacks

Servicepacks

- **AbaConnect**
- **Erste Schritte**
- **Lizenzbestimmungen**
- **Neuerungen in den Versionen**
- Servicepacks**
 - Version 2015
 - Version 2014
 - Version 2013
 - Version 2012
- **Systemempfehlungen**
- **AbaStart**
- **Weitere Applikationsdokumente**

ABACUS Research AG - Servicepacks

Sie können hier jeweils die Servicepacks für den aktuellen Release (DVD/CD) einer ABACUS Version herunterladen. Hierfür stehen nachfolgende zwei Möglichkeiten zur Verfügung. Bei beiden Installationsvarianten werden sämtliche ABACUS Dienste automatisch gestoppt und nach der Installation neu gestartet.

AbaLiveUpdate

Der AbaLiveUpdate kann aus dem Verzeichnis abac\df_win64\abaliveupd.exe gestartet werden und sucht automatisch den passenden Servicepack für die bei Ihnen installierte ABACUS Version.

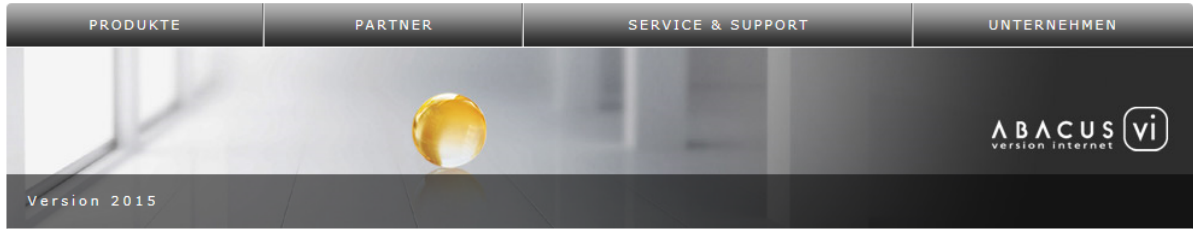
Manueller Download

Sie können den Servicepack-Setup manuell downloaden und dann auf dem ABACUS Server ausführen. Bitte klicken Sie hierfür links auf dieser Seite auf die entsprechende ABACUS Version.

Bei allfälligen Fragen wenden Sie sich bitte an servicepacks@abacus.ch

© 2015 ABACUS Research AG | Abacus-Platz 1 - 9300 Wittenbach-St.Gallen, Schweiz - Tel: +41 (0)71 292 25 25 - Fax: +41 (0)71 292 25 00 - info@abacus.ch

Entsprechende Version anwählen



Servicepacks > Version 2015

- > AbaConnect
- > Erste Schritte
- > Lizenzbestimmungen
- > Neuerungen in den Versionen
- > Servicepacks**
 - ▣ Version 2015
 - ▣ Version 2014
 - ▣ Version 2013
 - ▣ Version 2012
- > Systemempfehlungen
- > AbaStart
- > Weitere Applikationsdokumente

Version 2015 Release-20.02.2015 Hotfix-20.07.2015

Download	aktuell verfügbar	Grösse
	Hotfix als ISO-Datei	1904 MB

Typ	Release	Herstellungsdatum	Versanddatum
Hotfix	20.02.2015	20.07.2015	21.07.2015

Update:
Hotfix (Es wird kein Update verlangt, sofern der Servicepack mit Datum 20.05.2015 oder jünger installiert wurde und der Update dort ausgeführt wurde).

Alternativ zur Installation via AbaLiveUpdate kann der Hotfix bzw. Servicepack auch mit obenstehender, plattformübergreifender .ISO-Datei heruntergeladen und dann installiert werden. Dies macht z.B. dann Sinn, wenn ABACUS Installationen ohne Internetzugriff aktualisiert werden sollen. Des Weiteren ist es auch möglich, das Servicepack .ISO Abbild auf einen Datenträger (CD oder DVD) zu brennen, und dann die Installation ab diesem Datenträger vorzunehmen.

Installation unter Windows

Ab Windows8/Windows Server 2012 ist die Verwendung von .ISO Abbildern einfach durch einen Doppelklick auf die .ISO Datei möglich. Für ältere Windows Versionen kann z.B. das Programm WinCDEmu verwendet werden. Dieses Tool ermöglicht es, .ISO Abbilder per Doppelklick in ein (virtuelles) DVD Laufwerk einzubinden. Wenn Sie das automatische Ausführen von Applikationen auf Wechselmedien aktiviert haben, wird automatisch die Installation des Servicepacks angeboten. Ansonsten verwenden sie den Explorer, um das Servicepack Installationsprogramm "sp_gui.exe resp. sp_cli.exe) im Wurzelverzeichnis des Laufwerks zu starten.

Installation unter Linux

Mit folgendem Befehl, können Sie das .ISO Abbild einhängen:

Möchten Sie „v2015-20.02.2015-hotfix20.07.2015.iso“ (1.85 GB) von „liveupd.abacus.ch“ öffnen oder speichern?

Öffnen **Speichern** Abbrechen

In Abacus-Laufwerk speichern. Das heruntergeladene File kann ab Windows 8 / Windows Server 2012 direkt gestartet werden. Für ältere Versionen kann z.B. das Programm WinCDEmu verwendet werden. Anschliessend die Datei "sp_gui.exe" starten.

Download: <http://wincdemu.sysprogs.org/>

Version 2012

- Version 2013
- Version 2012
- Systemempfehlungen
- AbaStart
- Weitere Applikationsdokumente

Installation unter Linux

Mit untenstehender tar-Datei kann das Servicepack heruntergeladen werden.

Nach dem Download befindet sich ein File mit der Endung .tar auf Ihrem Rechner. Bevor nun die Installation des Servicepacks beginnen kann, muss als erstes diese Datei entpackt werden. Verwenden Sie hierfür den Befehl "tar zxvf <filename>"

Nach dem Entpacken werden Sie ein neues Verzeichnis auf Ihrer Festplatte finden. Das Verzeichnis hat den gleichen Namen wie das .tar, welches Sie soeben heruntergeladen haben.

Beenden Sie vor der Installation bitte alle Dienste von ABACUS und überprüfen Sie ob nach dem Stop wirklich kein Prozess mehr am laufen ist.

Mit dem Kommando "/etc/init.d/abacus stop" beenden Sie die ABACUS Services.

Nun können Sie das Setup starten. Gehen Sie hierzu in das neu erstellte Verzeichnis und starten Sie das Setup mit dem folgenden Befehl:
./sp.sh

Es beginnt der Installationsprozess. Folgen Sie hier den Anweisungen auf der Konsole und brechen Sie das Setup nicht ab. Am Schluss der Installation werden die ABACUS Services automatisch gestartet.

Installation unter MAC

Mit untenstehender dmg-Datei kann das Servicepack heruntergeladen werden. Anschliessend kann die Installation des Servicepacks via Doppelklick auf das Icon "AbaServicepack" gestartet werden.

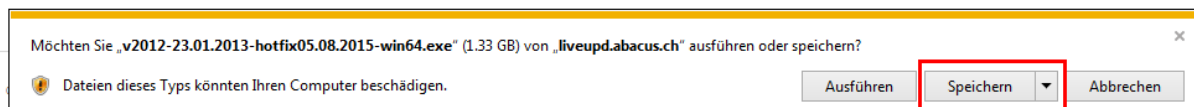
	Hotfix	Version	Datum	Grösse in KB
	64bit (exe)	2012.406	05.08.2015	~ 1434500
	sles-x64 (tar)	2012.406	05.08.2015	~ 1389200
	sles-x64 (md5)	2012.406	05.08.2015	~ 200
	ubuntu-x64 (tar)	2012.406	05.08.2015	~ 1389400
	ubuntu-x64 (md5)	2012.406	05.08.2015	~ 200
	darwin-x64 (dmg)	2012.406	05.08.2015	~ 1150600

Hotfix

Wichtige Anpassungen einzelner Applikationen
(beinhaltet auch Anpassungen vergangener Hotfix'es oder Gesamt-Servicepacks)

Servicepack

Anpassungen sämtlicher Applikationen
(beinhaltet auch Anpassungen vergangener Hotfix'es oder Gesamt-Servicepacks)



ABACUS Servicepack des entsprechen Betriebssystems anwählen und speichern. Anschliessend .exe Datei ausführen und Patch installieren.
("windows-exe" bei Windows-Betriebssystem)

Patch-Installation

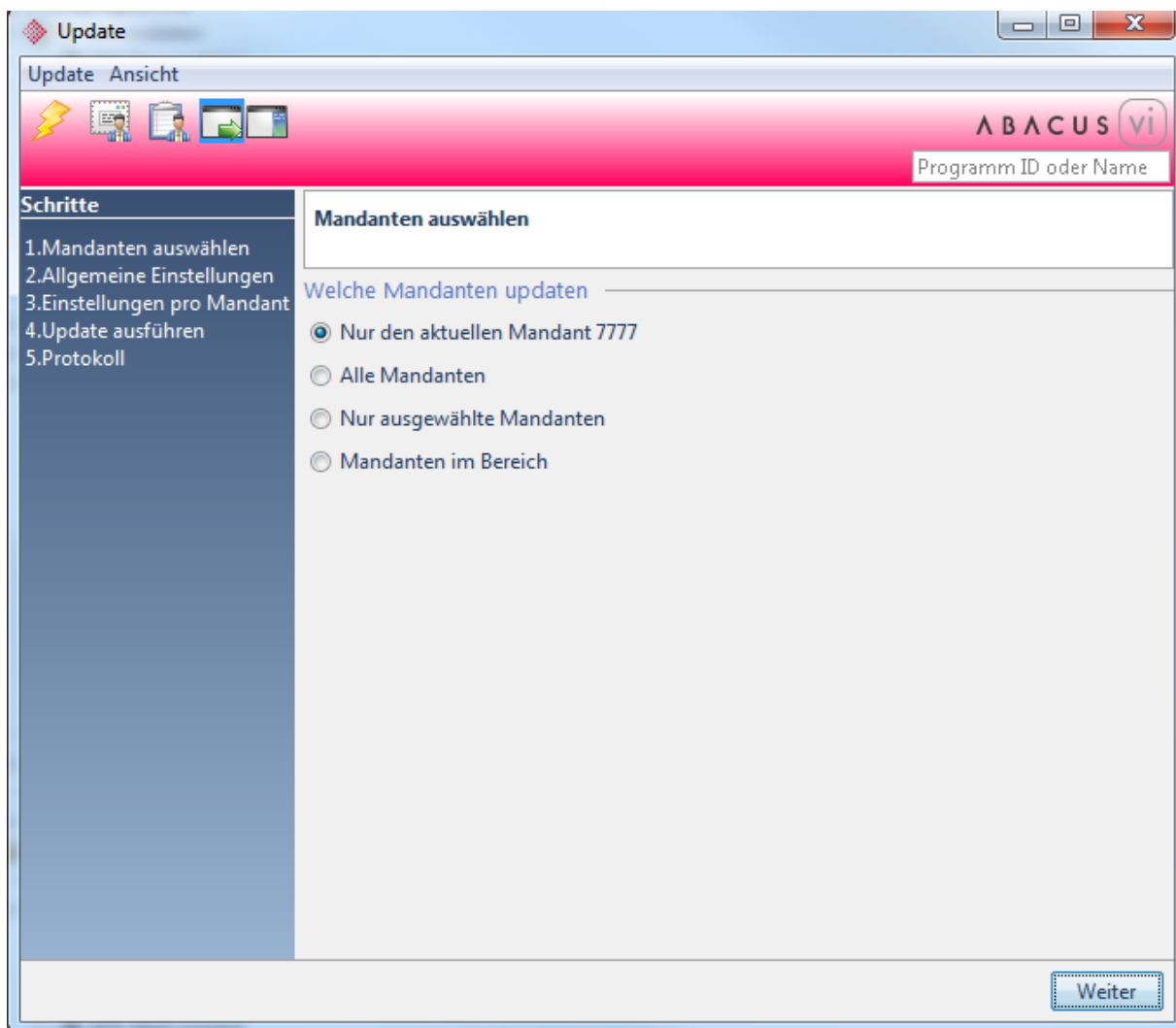
Bei Netzwerkinstallationen ist die Patch Installation zwingend auf dem Abacus Server auszuführen!

Bitte sichern Sie vor der Patchinstallation den Ordner "abac".

Gemäss Installationsbeschreibung fortfahren. Bei der Patch-Installation muss der Abacus-Administrator und dessen Passwort eingegeben werden. Bitte achten Sie darauf, dass keine anderen Abacus-User angemeldet sind.

Mandanten-Update

Nach der Installation Datenupdate durchlaufen lassen (Programm 695; Alle Mandanten updaten), sobald Sie sich im Abacus angemeldet haben und ein Abacus-Programm starten.



Dieses Update kann je nach Grösse und Anzahl Mandanten länger dauern.