

OUTSOURCING - KONZENTRATION AUF DAS KERNGESCHÄFT



Einkauf oder Auslagerung von Funktionen des Finanz- und Rechnungswesens

Moderne Unternehmen konzentrieren sich heute auf die Erarbeitung und die Erhaltung von Kernkompetenzen. Das Finanz- und Rechnungswesen gehört je nach Grösse und Lebensphase der Unternehmung nicht zu den Kernfunktionen. Der Aufbau und Erhalt einer der Unternehmungen angemessenen Qualität im Finanz- und Rechnungswesen benötigt Investitionen in das Personal und in die Informatik. Eine Alternative stellt der Einkauf oder die Auslagerung von Rechnungswesenfunktionen dar. BDO bietet Ihnen sachgerechte Lösungen an.

Outsourcing der Rechnungswesenfunktion

Ihre Hauptaufgabe ist die Entwicklung von innovativen Lösungen für Ihre Kunden. In das Finanz- und Rechnungswesen möchten Sie möglichst wenig Zeit und Geld investieren. Trotzdem wollen Sie über zeitgerechte und verlässliche Finanzinformationen verfügen. Statt Ressourcen in ein eigenes Finanz- und Rechnungswesen mit Personal, Arbeitsplätzen und Informatik zu investieren, können Sie diese Funktionen an BDO übertragen. **Mitarbeitende von BDO führen Ihr gesamtes Finanz- und Rechnungswesen je nach Wunsch bei Ihnen vor Ort oder in der nächsten Niederlassung.**

Saläradministration

Die Saläradministration muss pünktlich und korrekt erfolgen - Monat für Monat. Davon gehen Ihre Mitarbeitenden selbstverständlich aus. Doch dahinter steckt viel spezifisches Know-how, das gepflegt und auf dem Laufenden gehalten werden muss.

Spezialisten von BDO kümmern sich um die korrekte, termingerechte und vertrauliche Abwicklung Ihrer Saläradministration und Sie profitieren vom Fachwissen und der Erfahrung unserer Fachkräfte.

Externer Finanzchef

Die Routinetätigkeiten Ihres Rechnungswesens werden durch interne Personen zuverlässig ausgeführt. Aufgrund der Firmengrösse können Sie aber keinen Finanzchef auslasten.

Die BDO Finanzfachkraft überprüft die Organisation Ihres Rechnungswesens auf Zweckmässigkeit, hilft bei Spezialfällen und steht Ihnen für die Erstellung des Jahresabschlusses zur Verfügung. Sie ist Ansprechperson für die Revisionsgesellschaft, hilft bei der Budgetierung und nimmt am jährlichen Bankengespräch teil. Ihr Rechnungswesen ist damit professionell geführt und die Stellvertretung ist gesichert.

Externes Controlling

Wenn Rechnungslegungs- und Controlling-Aufgaben an die gleiche Person übertragen werden, erhält meistens die Rechnungslegung Priorität. Für die Analyse des Zahlenmaterials fehlt es an der nötigen Zeit.

Der Controller von BDO analysiert die Resultate und Abweichungen und weist auf Verbesserungspotential hin. Er stellt sicher, dass das Kader über jene Informationen verfügt, die für die Führung benötigt werden. Durch die Funktionentrennung zwischen Rechnungslegung und Controlling wird ein internes Kontrollsystem geschaffen und die Stellvertretung gesichert.

Internet Treuhänder

Das Internet schafft neue Möglichkeiten in der Zusammenarbeit zwischen Kunde und Treuhänder. Beide arbeiten auf der gleichen Informatik-Plattform, die bei BDO installiert ist. Der Datenzugriff erfolgt dabei über das Internet. Routinearbeiten, beispielsweise im Bereich Debitoren- und Kreditorenbewirtschaftung, können durch Ihr eigenes Personal, die Weiterverarbeitung und die Erstellung des Jahresabschlusses durch die Spezialisten von BDO erledigt werden.

BDO stellt Ihnen eine leistungsfähige IT-Umgebung zur Verfügung und übernimmt die Datensicherung sowie Programm-Updates. Datenaustausch- und Schnittstellenprobleme entfallen. Die Arbeitsaufteilung im Rechnungswesen erfolgt individuell, kostenoptimiert und auf Ihre Bedürfnisse angepasst.



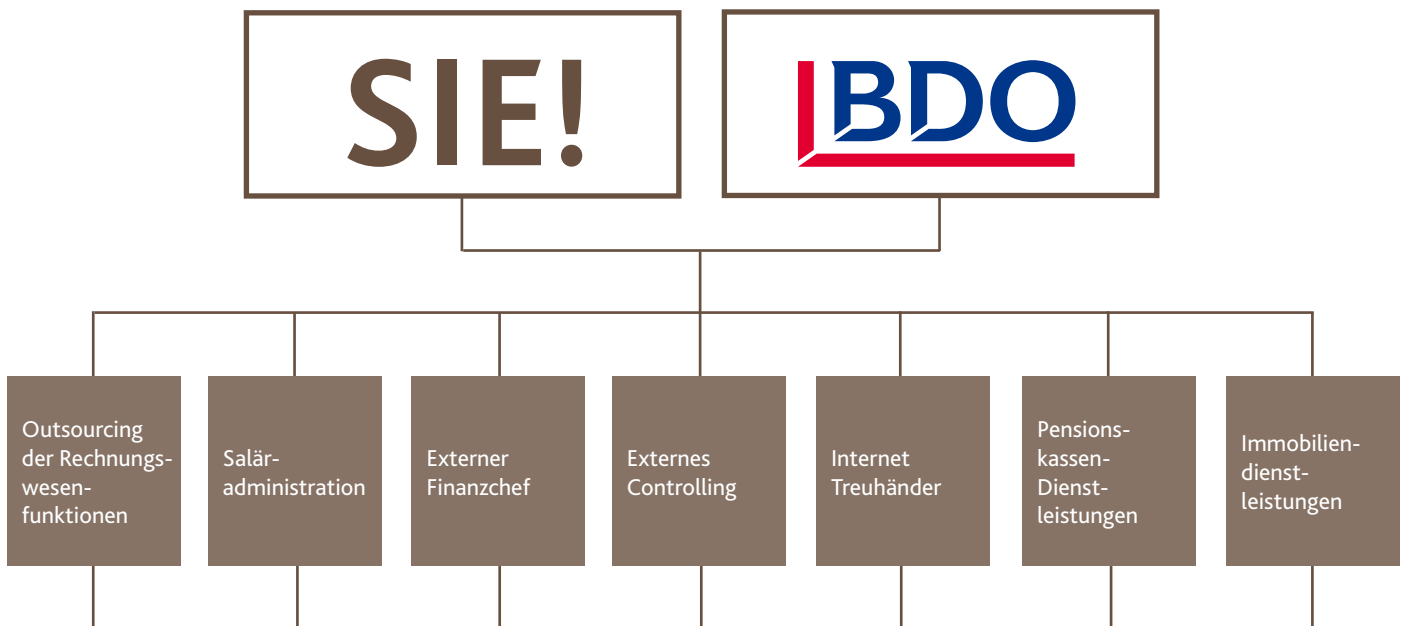
Pensionskassen-Dienstleistungen

Das Umfeld der Personalvorsorge wird immer komplexer und anspruchsvoller. Aktuelle Ereignisse, Gesetzesänderungen, aber vor allem auch eine verschärfte Praxis der Behörden zwingen zu permanenten Anpassungen. Die Anforderungen an die Pensionskassenführung steigen stetig. **Mitarbeitende von BDO bieten Ihnen eine professionelle Verwaltung - von modularer Übernahme von Teilbereichen bis zur gesamten Geschäftsführung der Stiftung.**

Immobilien-Dienstleistungen

Die Komplexen und mietrechtlichen Bestimmungen und deren Interpretation durch die Schlichtungsbehörden und Mietgerichte verlangen bei allen mietvertraglichen Vereinbarungen und bei deren Durchsetzung umfassende Rechtskenntnisse und strikte Termineinhaltung. Ein konsequentes Mietzinsinkasso mit zwei Mahnläufen ro Monat ist unabdingbar, um Mietzinsverluste zu vermeiden.

Die Immobilienspezialisten von BDO übernehmen im Modularsystem sowohl Einzelaufgaben als auch eine auf Ihre Bedürfnisse zugeschnittene, professionelle Bewirtschaftung Ihrer Immobilien.



«Wir kommen mit vereinten Kräften zum Ziel!»

Vertrauen Sie einem Partner, der Ihre Probleme im Rechnungswesen und in der Administration effizient löst!

Mit ausgewiesenen Fachleuten in 31 Niederlassungen ist BDO erste Adresse für die Beratung und Prüfung von KMU in der Schweiz.

Unsere Berater treffen täglich auf die verschiedensten Problemstellungen und zeigen einfache und wirksame Lösungen auf. Nehmen Sie mit uns Kontakt auf und sagen Sie uns, wo Ihr «Schuh drückt».

Wir übernehmen gerne Aufgaben aus Ihrem Rechnungswesen und Ihrer Administration dauernd oder für bestimmte Zeit. Denn effiziente, individuell auf Sie abgestimmte Lösungen anzubieten, ist unser Ziel.

BDO AG

| | |
|------------------------|--------------------|
| Aarau | Tel. 062 834 91 91 |
| Affoltern a. A. | Tel. 043 322 77 55 |
| Altdorf | Tel. 041 874 70 70 |
| Baden-Dättwil | Tel. 056 483 02 45 |
| Basel | Tel. 061 317 37 77 |
| Bern | Tel. 031 327 17 17 |
| Biel/Bienne | Tel. 032 346 22 22 |
| Burgdorf | Tel. 034 421 88 11 |
| Frauenfeld | Tel. 052 728 35 00 |
| Fribourg | Tel. 026 435 33 33 |
| Genève | Tel. 022 322 24 24 |
| Glarus | Tel. 055 645 29 30 |
| Grenchen | Tel. 032 654 96 96 |
| Herisau | Tel. 071 353 35 33 |
| Lachen | Tel. 055 451 52 30 |
| Laufen | Tel. 061 766 90 60 |

| | |
|-------------------|--------------------|
| Lausanne | Tel. 021 310 23 23 |
| Liestal | Tel. 061 927 87 00 |
| Lugano | Tel. 091 913 32 00 |
| Luzern | Tel. 041 368 12 12 |
| Olten | Tel. 062 387 95 25 |
| Porrentruy | Tel. 032 465 93 00 |
| Sarnen | Tel. 041 666 27 77 |
| Sion | Tel. 027 324 70 70 |
| Solothurn | Tel. 032 624 62 46 |
| Stans | Tel. 041 618 05 50 |
| St. Gallen | Tel. 071 228 62 00 |
| Sursee | Tel. 041 925 55 55 |
| Wetzikon | Tel. 044 931 35 85 |
| Zug | Tel. 041 757 50 00 |
| Zürich | Tel. 044 444 35 55 |

www.bdo.ch

BDO AG, mit Hauptsitz in Zürich, ist die unabhängige, rechtlich selbstständige Schweizer Mitgliedsfirma des internationalen BDO Netzwerks.