



Der Internet-Treuhänder

Webbasierte Dienstleistungen für KMU

Persönlich, mobil und effizient

Als KMU oder Kleinunternehmer sind Sie bestrebt, ihr Kerngeschäft effizient und wirtschaftlich profitabel zu organisieren. Die Buchführung, als nicht verrechenbare Serviceleistung, wird oftmals in die Randzeiten gedrängt und einmal im Unternehmen und ein andermal zu Hause für den Treuhänder vorbereitet. In der Folge müssen die elektronischen und physischen Daten mühsam hin und her transportiert werden.

Unsere Lösung dafür ist die von uns entwickelte Plattform Internet-Treuhänder.



Das neue Tool von BDO Visura, der Internet-Treuhänder, ist das zeitgemässe Hilfsmittel, um Sie spürbar zu entlasten.

Ganz schön clever!

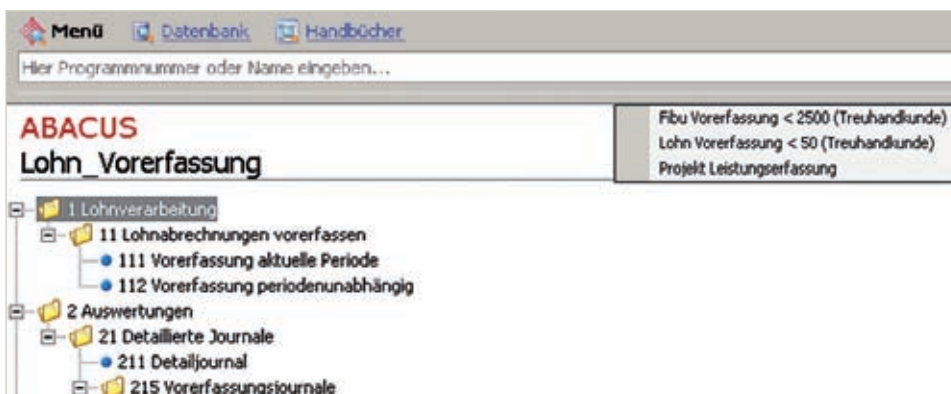
Basierend auf moderner Software und einer klar strukturierten, bedienerfreundlichen Benutzerführung, haben wir den Internet-Treuhänder mit umfangreichen Leistungen ausgerüstet.

Die Leistungen in Kürze

- Elektronische Datenspeicherung
- 1 GB Speicherplatz (Grundversion)
- gemeinsam an Dokumenten arbeiten
- Finanzbuchhaltung umfassend führen
- Lohndaten vorerfassen
- Stunden rapportieren

Die Programme

– Datenablage	
– Projekt Leistungserfassung	
Lohn Vorerfassung	FiBu Vorerfassung
Lohnabrechnungen vorerfassen	Buchen
Lohnabrechnungen ausgeben	Journalauswertung
Detailjournal	Kontenstamm
Vorerfassungsjournal	
aktuelle Periode	Kontoauszüge
Personalstamm	Kontenplan
Lohndaten	Bilanz/Erfolgsrechnung/Saldi
Zahlstellen	KST-Stamm
Personalwert-Mutation	
ausgeben	KST-/KTR-Auszüge
Adressen	KST-Plan



Der Internet-Treuhänder ist optimal auf KMU-Bedürfnisse zugeschnitten und bietet intelligente Unterstützung – in allen wichtigen Bereichen der Zusammenarbeit mit dem Treuhänder.

Sie möchten mehr Informationen? Gerne.

Überzeugen Sie sich von der benutzerfreundlichen Plattform und der fachgerechten Struktur des Internet-Treuhänders am Beispiel einiger Schlüsselthemen.

Datenablage

Die dreigeteilte Datenablage ist optimal auf Arbeitsprozesse und Datensicherheit ausgerichtet:

- I. Kundenbereich; nur für Kunde ersichtlich.
 - II. Gemeinsame Daten; Zugriff von Kunde und BDO Visura Mitarbeitenden.
 - III. Daten von BDO Visura ohne Zugriff durch Kunde.
- Weitere Unterteilungsmöglichkeiten- und Vorgaben in die Rubriken «Dauerakten», «Jahresakten» und «Projektakten».

Ihre Vorteile:

- weltweiter Zugriff als autorisierte Person
- vereinfachte Zusammenarbeit mit dem Treuhänder durch geteilte Zugriffsrechte
- Nutzung der durch BDO Visura zur Verfügung gestellten Hilfsmitteln und Checklisten
- Betriebsinterne Zugriffsregelung; Zugriff durch Unbefugte nicht möglich
- Datensicherung und Serverwartung durch BDO Visura Mitarbeitende; garantiert keine Auslagerung der Daten an Servicepartner
- Ablage von Verträgen und Beschlusspapieren als PDF

FiBu Vorerfassung (AbaWeb Treuhand)

Einfach über die Internetseite von BDO Visura in die Plattform einloggen und Buchungen erfassen. Jederzeit und standortunabhängig.

Ihre Vorteile:

- Ausführung einfacher Auswertungen
- kurzfristige Erfolgsrechnungen, Zwischenbilanzen, Jahresabschlüsse jederzeit in der Datenablage einsehbar
- Stellvertretung bei Ausfällen im eigenen Betrieb durch BDO Visura innert 24 Std. möglich
- Datensicherung und Serverwartung durch BDO Visura Mitarbeitende; garantiert keine Auslagerung der Daten an Servicepartner



Lohn Vorerfassung

Sofern Sie die Lohnbuchhaltung durch BDO Visura führen, sind Sie mit dem Internet-Treuhänder in der Lage, Stamm- und Variable-Daten direkt zu erfassen. Eine E-Mail nach Abschluss der Arbeit genügt, und der Treuhänder kann den Lohnlauf durchführen.

Ihre Vorteile:

- selbständige Auswertung; z.B. Lohnabrechnungen und Kumulativjournale pro Mitarbeiter
- vereinfachte Lohnbuchhaltung dank vorgegebenen, eingespielten Prozessabläufen
- Datensicherung und Serverwartung durch BDO Visura Mitarbeitende; garantiert keine Auslagerung der Daten an Servicepartner



Project Leistungserfassung

Stundenerfassungsprogramme beeinflussen in der Regel den Workflow und weitergehend administrative Bereiche einer Unternehmung. Nicht so beim Internet-Treuhänder von BDO Visura; ohne Beeinflussung Ihrer Informatik-Struktur ist die Leistungserfassung gesichert.

Ihre Vorteile:

- keine Anpassung der betriebseigenen Informatik-Struktur notwendig
- Benutzerverwaltung verhindert Zugriff unberechtigter Mitarbeiter
- Ausführung einfacher Auswertungen
- Datensicherung und Serverwartung durch BDO Visura Mitarbeitende; garantiert keine Auslagerung der Daten an Servicepartner



BDO Visura ist eine der führenden Adressen im Treuhand- und Beratungsbereich. Unsere langjährige Erfahrung ist in die Entwicklung des Internet-Treuhänders eingeflossen und garantiert fachkompetente Lösungen – für jeden Anspruch.

Unsere Antworten auf Ihre Fragen.

Pendenzverwaltung

Bietet das Tool Unterstützung zur Optimierung der Zusammenarbeit mit dem Treuhänder?

Über die Internet-Plattform können Kunde und Treuhänder bei Bedarf Projekte planen und einzelne Aufgaben verteilen.

Sicherheit

Sind meine vertraulichen Daten vor Missbrauch und/oder technisch bedingten Risiken geschützt?

BDO Visura unterhält eine aufwendige Serverstruktur, die den Datenschutz auf höchstem Niveau gewährleistet. Die Server sind physisch bei BDO Visura installiert.

Unterhalt

Wer steht in der Verantwortung für den Unterhalt der Internet-Plattform und der darauf eingepflegten Arbeitsdaten?

BDO Visura übernimmt den Unterhalt der für die Installation notwendigen Hard- und Software. Wir sichern die Daten und führen bei Bedarf notwendige Updates durch.

Zugriff

Können meine Mitarbeiter und Arbeitskollegen innerhalb der Firma frei auf die Plattform zugreifen und sich so vertrauliche Informationen beschaffen?

Der Internet-Treuhänder ist über die Zugriffsberechtigung vor nicht autorisierter Benutzung geschützt.

Die Berechtigung wird über Postzertifikat abgewickelt. Der Zugriff findet ausschliesslich über https statt.

Titel	Zugewiesen	Startdatum
Test 1	Kleger Gabriela	24.04.2008
Test 2	Kleger Gabriela	11.04.2008
Test 3	Demo User	01.04.2008

Technische Anforderungen

Was benötige ich um den Internet-Treuhänder einzusetzen?

Benötigt wird:

- ein Internetzugang
- Internet Explorer ab Version 6.0
- Office 2003

Zukunft

Ist der Internet-Treuhänder auf langfristige Nutzung ausgelegt und bei veränderten Bedürfnissen ausbaubar?

Die Installation basiert auf der von BDO Visura intern genutzten Struktur. Diese wird laufend den technischen und fachlichen Bedürfnissen angepasst.

Kosten

Was kostet mich der Einsatz des Internet-Treuhänders?

Die Nutzungskosten sind entweder monatlich oder auf ein ganzes Jahr hinaus berechnet. Sie bestimmen den Umfang der Nutzung nach Modulen in Abhängigkeit Ihrer Mitarbeiterzahl oder der Anzahl Buchungen. Eine entsprechend aufgebauete Preisliste ermöglicht Ihnen die Berechnung der so entstehenden Kosten.

Kontakt

An wen muss ich mich, für eine Anmeldung zur Nutzung des Internet-Treuhänders, wenden?

Bitte wenden Sie sich an Ihren Mandatsleiter oder den Treuhandverantwortlichen der BDO Visura Niederlassung in Ihrer Nähe. Weitere Informationen finden Sie unter:

www.internet-treuhaender.ch



Sei es der geschützte Server, die umfassenden Dokumenten Ablage- und Suchmöglichkeiten oder die offene Kommunikation zwischen Kunde und Treuhänder; der Internet-Treuhänder ist 24 Stunden rund um die Uhr verfügbar.

BDO Visura

Aarau	Tel. 062 834 91 91
Affoltern a. A.	Tel. 043 322 77 55
Altdorf	Tel. 041 874 70 70
Baden-Dättwil	Tel. 056 483 02 45
Basel	Tel. 061 317 37 77
Bern	Tel. 031 327 17 17
Biel	Tel. 032 346 22 22
Burgdorf	Tel. 034 421 88 11
Egerkingen	Tel. 062 387 95 25
Genève	Tel. 022 322 24 24
Glarus	Tel. 055 645 29 30

Grenchen	Tel. 032 654 96 96
Herisau	Tel. 071 353 35 33
Kreuzlingen	Tel. 071 677 97 97
Lachen	Tel. 055 451 52 30
Laufen	Tel. 061 766 90 60
Lausanne	Tel. 021 310 23 23
Liestal	Tel. 061 927 87 00
Luzern	Tel. 041 368 12 12
Lugano	Tel. 091 913 32 76
Marly	Tel. 026 435 33 33
Porrentruy	Tel. 032 465 93 00

Sarnen	Tel. 041 666 27 77
Sion	Tel. 027 324 70 70
Solothurn	Tel. 032 624 62 46
Stans	Tel. 041 618 05 50
St. Gallen	Tel. 071 228 62 00
Sursee	Tel. 041 925 55 55
Wetzikon	Tel. 044 931 35 85
Wil	Tel. 071 913 86 10
Zug	Tel. 041 560 76 76
Zürich	Tel. 044 444 35 55